

NAMSA LEUBA TROPICADELIC 07.09 - 17.12.23



**LA
FERME
DES
TILLEULS**

ESPACE D'EXPOSITION
ET DE CRÉATION
RUE DE LAUSANNE 52
1020 RENENS - SUISSE
FERMEDESTILLEULS.CH

Renens vaud LOTERIE ROMANDE vaudoise BARRIÈRE éca | RESTAURANT TILLEULS

Tropicadelic

Une exposition de Namsa Leuba

Du 7 septembre au 17 décembre 2023

2	Introduction
3-5	Biographie de l'artiste
6	Agenda du 2 nd semestre 2023
7-8	Événements autour de l'exposition
9	Exposition parallèle
10	Visites guidées
11-13	Impressum et remerciements

Horaires de l'exposition

Ma-di 11h-18h

Lu fermé

Introduction

Le double héritage identitaire de Namsa Leuba, entre la Guinée et la Suisse, se révèle être la force motrice de sa démarche artistique. La photographe s'emploie à interroger et déconstruire depuis une décennie les stéréotypes véhiculés par l'histoire de l'art et par le regard ethnocentrique porté sur l'exotisme, les identités africaines et polynésiennes.

Située à mi-chemin entre l'art et la mode, le style documentaire et la fiction, la recherche photographique de Namsa Leuba conjugue son intérêt pour les problématiques anthropologiques avec les codes de la photographie de mode, domaine qu'elle pratique largement. Il en découle une esthétique affirmée et affranchie de toutes contraintes, soutenue par une pensée décoloniale et une exploration de techniques expérimentales.

Dans l'exposition *Tropicadelic*, Namsa Leuba convoque de nouveaux médiums tels que la sculpture et le tissage (tufting). En disposant ses séries photographiques dans un décor inspiré par les nombreux voyages qu'elle a entrepris en Afrique, Polynésie et Europe, l'artiste revisite des mythes comme celui de la vahiné, répandu mondialement par l'œuvre du peintre Paul Gauguin. Tout en imaginant et mettant en scène ses propres rituels, Namsa Leuba offre ainsi aux créatures qui peuplent son univers une installation immersive et fantastique. Une sorte de paradis tropical qui, parsemé de symboles, de références animistes, de fantômes et de fétiches, vient questionner la sacralité et la légitimité des politiques qui dictent tous les regards, de part et d'autre des cultures.

Biographie de l'artiste

Namsa Leuba (Suisse, 1982) a étudié la photographie à l'ÉCAL, École cantonale d'art de Lausanne, où elle a obtenu une maîtrise en direction artistique. Son travail est à mi-chemin entre la photographie d'art et de mode et a été publié dans de nombreux magazines, dont I-D, Numéro, KALEIDOSCOPE, Foam, Interview, Vice Magazine, New York Magazine, Le Monde, Libération, British Journal of Photography et European Photography.

Récompensée à de multiples reprises, elle participe à de nombreuses foires et expositions internationales. En 2010, Namsa Leuba remporte le premier prix du festival *Planches Contact* de Deauville (FR). En 2012, elle reçoit le prix PhotoGlobal au festival international de la mode et de la photographie à Hyères (FR) et remporte le Flash Forward festival de la Fondation Magenta (Canada) en 2013.

Namsa Leuba a également participé à de nombreuses expositions récentes, telles que *Photoquai* à Paris (FR, 2015); *Making Africa: A continent of Contemporary Design* au Guggenheim Bilbao (ES, 2015); *Africa Reframed* à Copenhague (DK, 2016); *Daegu Photo Biennale* à Daegu (KR, 2016) ; une performance en Off Print à la Tate Modern, à Londres (UK, 2016) ; *Africa State of Mind* au New Art Exchange de Nottingham (GB, 2018); *The New Black Vanguard : Photography Between Art and Fashion* à l'Aperture Gallery à New York (USA, 2019); *Eyes in Focus* avec La Prairie à Art Basel (2019); *Photo Vogue Festival* à Milan (IT, 2021), *In the Black Fantastic* au Southbank Centre à Londres (UK, 2022) ou encore *Stranger in the Village* au Aargauer Kunsthau à Aarau (CH, 2023).

Elle produit également des campagnes de mode pour Dior, Christian Lacroix ou Nike et collabore avec Netflix. Elle vient aussi de publier sa première monographie *Namsa Leuba : Crossed Looks* aux éditions Damiani. Son travail est inclus dans des collections privées prestigieuses, notamment la Fondation Suisse pour la Photographie et le Musée Tang (New York). Namsa Leuba vit et travaille entre l'Afrique et l'Europe.

En mélangeant le style documentaire, la mode et la performance, Namsa Leuba crée un visuel imaginaire qui explore les signes et symboles des cultures qu'elle rencontre. Qu'ils soient exécutés sur place lors de ses voyages dans le monde ou dans l'environnement de studios photographiques, les projets de Namsa Leuba combinent un intérêt anthropologique pour les coutumes traditionnelles, avec une esthétique éclairée par la sensibilité de la mode et du design.

Adoptant une approche théâtrale avec une attention particulière aux accessoires, aux couleurs et à la gestuelle, Namsa Leuba interroge le rapport entre le documentaire et la fiction, l'action et la représentation, le sacré et le profane.

Namsa Leuba en Suisse romande

Après avoir participé à l'exposition collective *The New Black Vanguard* présentée au Musée des Beaux-Arts du Locle au printemps 2022, Namsa Leuba a prêté ses images pour la communication de la saison 2022-23 du Théâtre de Vidy Lausanne. Elle y a également présenté quelques tirages, exposés dans le foyer du théâtre.



© Namsa Leuba
Sans titre, série *Tonkōma*, 2015

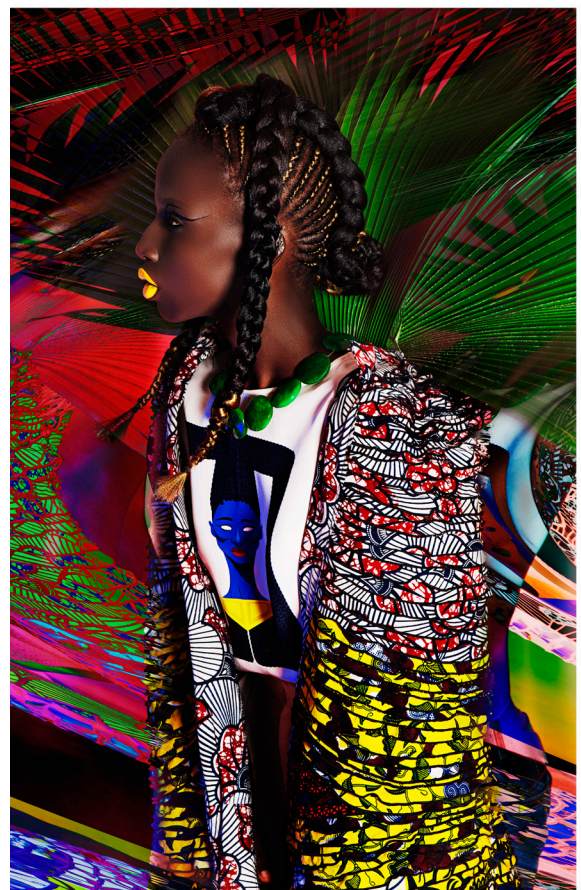
Photographe de mode en parallèle de ses recherches artistiques*, l'artiste joue ici de son double héritage culturel et de ses différentes pratiques photographiques. Réalisée sur les toits de Johannesburg (Afrique du Sud), la série *Tonkōma* – dont le titre désigne en Malinke (Guinée) des hommes sur échasses –, marie les codes de la mode occidentale à une esthétique inspirée de la figure du Nyamou, décrit comme « le diable dans la forêt sacrée » dans la tradition guinéenne.

La superposition d'éléments culturels et d'iconographies multiples, aujourd'hui pratiquée parmi les créatrices et créateurs de mode sur le continent africain et dans sa diaspora, participe aux revendications et au renforcement d'une africanité collective. Tout en rappelant les pressions exercées par le colonialisme sur les populations et la manière de se vêtir, Namsa Leuba célèbre ici une vision élargie du continent africain qui fait fi des lignes coloniales tracées par les États-Nations.

*La série *Tonkōma* a été produite à Johannesburg (Afrique du Sud) en 2015 pour Edun, marque de vêtements fondée par Ali Hewson et Bono, chanteur et leader du groupe U2.

Acronyme de Next Generation Lagos, *NGL* est une série photographique réalisée en studio lors d'une résidence artistique en 2015 à Lagos, au Nigéria. Namsa Leuba y a conçu, en collaboration avec des stylistes, coiffeur-euse-s ou encore maquilleur-euse-s rencontré-e-s sur place, des portraits de mannequins paré-e-s de leurs collections de vêtements et accessoires. Dans une mise en scène délibérément psychédélique, Namsa Leuba entend restituer de ces figures archétypales l'énergie, la détermination et l'avant-gardisme d'une des plus grandes métropoles du continent africain.

Stylistes : I.AM.ISIGO, Tzar Studios, Maxivive, Tokyo James, Adeju Thompson, Re Bahia, Torlowei et Deco.



© Namsa Leuba
Sarah, série *NGL*, 2015



© Namsa Leuba
Sous les Palmiers , série Illusions, 2019

Namsa Leuba explore le mythe de la *vahine*. Telle une fiction documentaire, la série *Illusions*, réalisée lors d'un séjour de deux ans à Tahiti, réinterprète les codes et les éléments constitutifs de l'imagerie colonialiste propagée par les nombreux tableaux tahitiens du peintre fauviste Paul Gauguin (1848-1903). À l'aune des stéréotypes véhiculés sur la beauté féminine et la pensée binaire de la civilisation occidentale, Namsa Leuba nous emmène à la rencontre des Mahu (hommes efféminés) et des Rae Rae (femmes transgenres) de l'île.

Soignant postures, costumes, décors, accessoires et couleurs de peau de ses modèles, Namsa Leuba imagine puis met en scène des créatures entre mythe et réalité. Des êtres qui se distinguent et se fondent dans la nature, en parfaite harmonie avec leur environnement et leur identité de genre. « Belles, mystérieuses et consciemment performatives, les Illusions de Namsa Leuba mettent à jour les mythes de Paul Gauguin pour célébrer les visions autonomes de populations tahitiennes aux genres variés.»*

Le mythe de la *vahine* désigne les femmes polynésiennes, représentées chez Paul Gauguin par des créatures à la peau dorée, peintes dans une nature sublimée. Cette vision fantasmée de l'exotisme insulaire découle d'une quête de l'authentique, menée par des artistes désirant se distancer de leur civilisation européenne, à l'instar du peintre français à la fin du XIXème siècle. Bien qu'entremêlée de rêve, de désillusion, de leurre et de réalité, cette iconographie a fortement influencé le mouvement artistique primitiviste et l'art moderne ainsi que le regard européen porté sur l'altérité.

* Mary Trent, extrait de « Namsa Leuba : Crossed Looks », p 177.



© Namsa Leuba
La Femme aux Coris, série Illusions, 2019

Agenda du 2nd semestre 2023

AOÛT

JE 24 AOÛT, 19H

Concert de l'ensemble des Ministrings

VE 25 AOÛT, 18H30

Visite guidée de -ORGANuGAMME- par des membres de l'équipe

JE 31 AOÛT, 21H

Balade nocturne *Graffiti's Aréna* avec l'historien de l'art Jean-Rodolphe Petter

SEPTEMBRE

ME 6 SEPTEMBRE, 18H30

Vernissage de l'exposition *TROPICADELIC*, en présence de l'artiste

DJ set par Iggy-Black Diamond

JE 7 SEPTEMBRE, 19H

Visite guidée de l'exposition *TROPICADELIC* par Namsa Leuba

SA 16 SEPTEMBRE, 14H

Balade *Renens, ses châteaux et maisons de maître* avec Christian Schülé, archiviste de la Ville de Renens

SA 23 SEPTEMBRE, 14H – 00H

La Nuit des musées

OCTOBRE

DI 1ER OCTOBRE, 14H30

Visite guidée augmentée de l'exposition *TROPICADELIC: Quel est le lien entre Namsa Leuba et le peintre Paul Gauguin ?*

JE 5 OCTOBRE

18H30 : Vernissage de l'exposition parallèle *Mêmeté Multiple* d'André M'Bon

20H30 : Projection du film *Je suis Noires* de Rachel M'Bon et Juliana Fanjul

VE 6 OCTOBRE, 20H30

Listening session avec Yilian Cañizares à l'occasion de la sortie de son album *Habana-Bahia*

SA 7 OCTOBRE, 14H

Visite guidée de l'exposition *TROPICADELIC* par Namsa Leuba

DI 8 OCTOBRE, 17H

Projection Plans-Fixes *Claude Nobs – Fondateur et producteur du Montreux Jazz Festival*, en présence d'Arnaud Robert, auteur du livre *Fifty Summers of Music* et de Mathieu Jaton, directeur du MJF

VE 13 OCTOBRE, 18H30 ET

DI 29 OCTOBRE, 14H

Visites guidées de l'exposition parallèle *Mêmeté Multiple* par Rachel M'Bon

NOVEMBRE

JE 2 NOVEMBRE, 18H30

Visite guidée augmentée de l'exposition *TROPICADELIC: Quel est le lien entre Namsa Leuba et le peintre Paul Gauguin ?*

DI 5 NOVEMBRE

14h: Visite guidée anniversaire de -ORGANuGAMME-, par Marianne Huguenin et Mario Del Curto

15h30: Visite guidée du bâtiment de La Ferme des Tilleuls avec

Isabelle Roland, historienne
16h30: Projection du documentaire *La Maison des rails* de Bastien Genoux

JE 9 NOVEMBRE, 20H15

Projection Plans-Fixes *Vera Michalski – Éditrice. Entre les mots et les cultures*, en sa présence

DI 19 NOVEMBRE, 14H30

Visite guidée augmentée de l'exposition *TROPICADELIC: Quel est le lien entre Namsa Leuba et le peintre Paul Gauguin ?*

JE 23 NOVEMBRE, 18H

Vernissage de l'exposition du Prix d'encouragement de la Ville de Renens – ECAL 2023

DÉCEMBRE

ME 13 DÉCEMBRE, 15H30

Limonade littéraire: lecture en musique, pour les enfants de 8 à 10 ans

DI 17 DÉCEMBRE, DÈS 14H

Finissage de l'exposition *TROPICADELIC*

EXPOSITIONS PARALLÈLES

Mêmeté Multiple

du VE 6 OCTOBRE

AU DI 29 OCTOBRE 23, au Rural

Une exposition d'André M'Bon. Visites guidées par Rachel M'Bon, fille de l'artiste :

VE 13 OCTOBRE, 18H30

DI 29 OCTOBRE, 14H

Prix d'encouragement de la Ville de Renens – ECAL du VE 24 NOVEMBRE AU DI 10 DÉCEMBRE 23

La Ville de Renens attribue en 2023 son prix d'encouragement à Till Seegräber et Gabriela Jaime. Outre une bourse, elle leur met à disposition un espace d'exposition à La Ferme des Tilleuls afin de présenter leur collaboration artistique.

ATELIERS / ACTIVITÉS

Ateliers de céramique avec l'artiste Katia Zagoritis

DI 10 SEPTEMBRE, 14H – 16H

DI 24 SEPTEMBRE, 14H – 16H

JE 28 SEPTEMBRE,

18H30 – 20H30

DI 1ER OCTOBRE, 14H – 16H

Atelier de cyanotype avec la photographe Namsa Leuba

SA 7 OCTOBRE, 15H30 – 17H30

Ateliers d'ornements en céramique avec la céramiste Jeanne Broquet

DI 5 NOVEMBRE, 14H – 16H

DI 12 NOVEMBRE, 14H – 16H

DI 19 NOVEMBRE, 14H – 16H

Activités pour enfants

(8 – 12 ans) pendant les vacances d'automne

-ORGANuGAMME- : un terrain de jeu sans pareil

ME 18 OCTOBRE, 14H – 17H

JE 19 OCTOBRE, 14H – 17H

ME 25 OCTOBRE, 14H – 17H

VE 27 OCTOBRE, 14H – 17H

Événements autour de l'exposition

En parallèle de l'exposition *Tropicadelic*, un programme d'ateliers, de projections de films, d'expositions parallèles et de rencontres permettra de transmettre certaines techniques artistiques exercées par la photographe Namsa Leuba, mais également d'aborder les thématiques présentes dans son univers.

Ce programme contient également des activités de médiation en lien avec -ORGANuGAMME-, oeuvre pérenne de Danielle Jacqui.

Ateliers

Atelier de cyanotype

avec la photographe Namsa Leuba

samedi 7 octobre, 15h30-17h

Namsa Leuba initiera le public au cyanotype, un procédé photographique par lequel est obtenu un tirage en négatif de couleur bleu cyan. Cette technique, qui a été mise au point au XIXème siècle, est remise au goût du jour par la photographe qui propose d'autres couleurs, telles que le jaune et le magenta.

Ateliers de décalcomanie sur céramique

avec la céramiste Katia Zagoritis

dimanche 10 & 24 septembre, 14h-16h/ jeudi 28 septembre 18h30-20h30/
dimanche 1^{er} octobre, 14h-16h

Accompagné-e-s de la céramiste Katia Zagoritis, les participant-e-s réaliseront une pièce de céramique à surface plane (assiette, bol, cadre, sous-plat, etc.). Les participant-e-s auront ensuite le temps de dessiner, choisir ou envoyer une image à imprimer sur la céramique grâce à la technique de la décalcomanie.

Ateliers d'ornements en céramique

avec la céramiste Jeanne Broquet

dimanche 5 & 12 & 19 novembre, 14h-16h

La céramiste Jeanne Broquet guidera les participant-e-s dans la réalisation d'une pièce de céramique suivant leurs envies (figurine, objet utilitaire ou décoratif, etc.).

Ouverts aux enfants comme aux adultes, ces ateliers ont pour but de transmettre des techniques et de favoriser une qualité d'échange et d'émerveillement propre à la mission de La Ferme des Tilleuls.

Films et rencontres

Je suis Noires, un documentaire de Juliana Fanjul et Rachel M'Bon

jeudi 5 octobre, 20h30

En Suisse, terre de consensus et de neutralité, des voix inédites s'élèvent, celles de femmes qui se battent pour la reconnaissance du racisme structurel, déconstruisent les stéréotypes et revendiquent leur double identité suisse et noire. Dans ce contexte, Rachel M'Bon, journaliste suisse-congolaise, entame sa propre quête identitaire. En cheminant vers l'affranchissement, elle interroge son passé, son présent et tend un miroir à son pays et à ses pairs.

Films Plans-Fixes, carte blanche à Namsa Leuba : *Claude Nobs, fondateur et producteur du Montreux Jazz Festival*

dimanche 8 octobre, 17h

Partenaire de l'association Films Plans-Fixes, La Ferme des Tilleuls a pour habitude de proposer aux artistes qu'elle expose de choisir dans le catalogue de Plans-Fixes un film à présenter. Le choix de Namsa Leuba s'est porté sur Claude Nobs, Fondateur du Montreux Jazz Festival. La projection sera suivie d'une discussion avec Arnaud Robert, journaliste et auteur de *50 Summers of Music*, le livre des 50 ans du Montreux Jazz Festival, et Mathieu Jaton, directeur du MJF.

Films Plans-Fixes : *Vera Michalski – Éditrice. Entre les mots et les cultures*

jeudi 9 novembre, 20h15

En 1986, Vera et Jan Michalski fondent la maison d'édition Noir sur Blanc avec l'intention de faire connaître les littératures de l'Europe de l'Est. En 1991, l'acquisition de la Librairie Polonaise du boulevard Saint-Germain à Paris et, quelques années plus tard, des éditions Phébus et Buchet/Chastel conduit à la création d'un groupe éditorial, Libella, unique en Europe par sa totale indépendance financière associée à la diversité de sa production. Le décès de son mari en 2002 n'entame en rien la détermination de Vera Michalski de poursuivre leur oeuvre commune. Elle fonde la Maison de l'Écriture à Montricher, aboutissement d'un ancien rêve du couple. Cet entretien retrace une aventure éditoriale passionnée dans une sphère qui vit de profondes mutations.

La maison d'édition Noir sur Blanc a édité en 2022 le *Roman de celle qui peint* de Danielle Jacqui.

Exposition parallèle

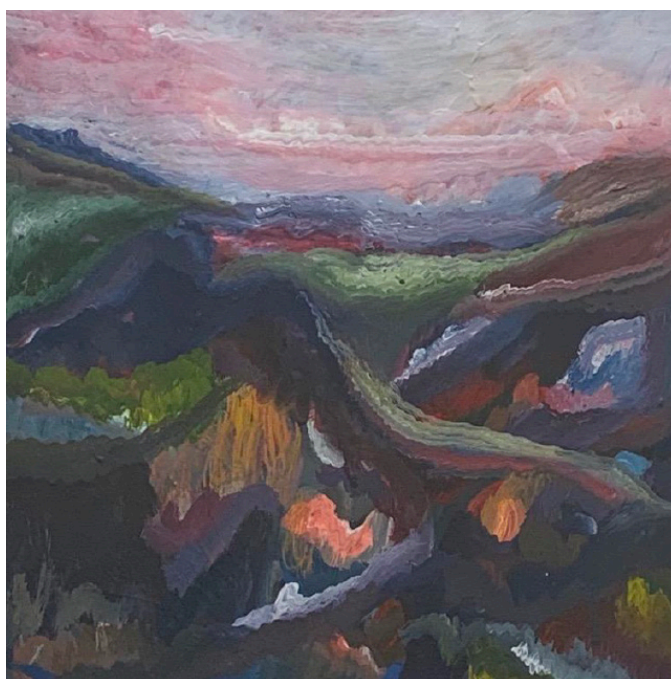
***Mêmeté Multiple*, une exposition d'André M'Bon, du 6 au 29 octobre**

Vernissage le 5 octobre, date de projection du film *Je suis Noires*

Père de la réalisatrice Rachel M'Bon dont on découvre l'oeuvre picturale dans le film *Je suis Noires*, André M'Bon est né en 1935 en République Populaire du Congo. En 1953, il intègre l'école de peinture de Poto-Poto avant de rejoindre Paris en 1959, afin d'y poursuivre sa formation aux Beaux-Arts, puis de rejoindre le Canada et les États-Unis. Proche des artistes noirs américains du Weusi Artist Collective, tel qu'Ademola Olugebefola, il exposa ses oeuvres en 1969 dans la fameuse Galerie New-Yorkaise Ya Sanaa située à Harlem.

Marié à une Suisseuse, il s'installe en Suisse au début des années 70, il en acquiert la nationalité en 1987 et vit à Lausanne jusqu'en 2017. En collaboration avec des restaurateurs d'art suisses, il participe à la restauration de fresques comme celles du château de Hindelbank et du musée d'Avenches. Ses oeuvres ont été exposées aux États-Unis, au Canada, en France et en Suisse.

Peintre suisse d'origine congolaise ou peintre congolais naturalisé suisse ? Esthétiquement, les appartenances, cultures, références et inspirations se mélangent pour donner vie à un univers déjouant nos représentations et imaginaires. L'exposition *Mêmeté Multiple* s'inscrit dans cette fusion qui réunit des perspectives tout en effaçant les frontières et les oppositions.



© André M'Bon
Vallée suisse, 1990, aquarelle, 55 x 70

Visites guidées

Les visites guidées prennent des formes multiples à La Ferme des Tilleuls. Outre celles proposées par les guides volant-e-s durant les weekends, des visites sont régulièrement offertes par les artistes et/ou les commissaires d'exposition.

Visites guidées de *Tropicadelic*

- par Namsa Leuba :

JEUDI 7 SEPTEMBRE À 19H & SAMEDI 7 OCTOBRE À 14H

- par les guides volant-e-s :

TOUS LES DIMANCHES À 14H30

Visites guidées augmentées de *Tropicadelic*

Quel est le lien entre Namsa Leuba et le peintre Paul Gauguin?

avec Léa Béguin, muséologue et guide de La Ferme des Tilleuls

DIMANCHE 1ER OCTOBRE, 14H30 / JEUDI 2 NOVEMBRE, 18H30 / DIMANCHE 19 NOVEMBRE, 14H30

Mais quel est le lien entre Namsa Leuba, photographe neuchâteloise-guinéenne, et le peintre français Paul Gauguin ? Figure de proue du fauvisme, Paul Gauguin a dépeint la Polynésie et ses habitant-e-s dans bon nombre de ses œuvres. Dans une partie de l'exposition *Tropicadelic*, Namsa Leuba représente également les Polynésien-ne-s à travers son objectif. En réinterprétant les codes esthétiques et les symboliques du peintre, elle interroge la vision occidentale et coloniale portée par ce dernier.

Grâce à un jeu mis sur pied par Léa Béguin, le public est initié à la compréhension d'une œuvre d'art et à sa lecture critique. Cette activité de médiation permet également de débattre sur les stéréotypes liés aux origines et aux genres, véhiculés notamment par l'histoire de l'art.

Visites guidées de *Mémeté Multiple*

- par Rachel M'Bon :

VENDREDI 13 OCTOBRE, 18H30 & DIMANCHE 29 OCTOBRE, 14H

Visites guidées de -ORGANuGAMME-

- par Marianne Huguenin et Mario Del Curto :

DIMANCHE 5 NOVEMBRE À 14H

- par un-e membre de l'Association des Amis des Tilleuls :

UN DIMANCHE PAR MOIS, À 14H

10 SEPTEMBRE / 8 OCTOBRE / 12 NOVEMBRE / 10 DÉCEMBRE

Entre 2020 et 2022, les Amis des Tilleuls ont côtoyé l'artiste Danielle Jacqui lors de ses résidences et gardent un lien privilégié avec elle. Profitez de leur savoir et anecdotes pendant cette visite d'une heure

Impressum

Tropicadelic

UNE EXPOSITION DE

Namsa Leuba

DIRECTION

Chantal Bellon

TECHNIQUE

Melchior Jacquéριοz avec le soutien de Keyne Motte et André Rouvinez

RÉDACTION

Chantal Bellon, Namsa Leuba

ADMINISTRATION

Céline Langer

MÉDIATION

Gaëtan Wild

SOUTIEN À LA PRODUCTION

Jessica Mondego

STAGIAIRES/ASSISTANT·E·S DE NAMSA LEUBA

Nella Degoumois, Grégoire Benassy, Sarah Sobrinho, Keo Chhim, Thomas Aleksic

STAGIAIRES ADMINISTRATION ET COMMUNICATION

Léa Béguin, Anne-Charlotte Neidig

ACCUEIL DES WEEK-ENDS ET VISITES GUIDÉES

Nazifa Akhtari, Léa Béguin, Inès Laurens, Léonard Rossi, Bérénice Savoy

Les Amis de La Ferme des Tilleuls

BOUTIQUE

Vanessa Sangwe, Élégnance Mugisha

CONCIERGERIE

Paul Boralho

CONCEPTION GRAPHIQUE

Atelier Poisson

SON

Beauchamp

ANIMATION VIDÉO

Boris Ramonguilhem

IMPRESSION DES TEXTES

Meylan Publicité et Signalétique

CHARGÉE DE PROJET -ORGANuGAMME-

Jessica Mondego

Remerciements

Pour l'ensemble du programme, avec la collaboration de :

Association des Amis de La Ferme des Tilleuls – le comité et les bénévoles

Association Films Plans-Fixes – Alexandre Mejenski

Association Ostara

Jeanne Broquet

Yilian Cañizares

Café Restaurant des Tilleuls

Cavin Artgraphic

Collection de l'Art Brut, Lausanne

ECAL

EVAM Établissement vaudois d'accueil des migrants

Juliana Fanjul

Formoplast

Geiser Rahmen

Marianne Huguenin

Gabriela Jaime

Mathieu Jaton

Rachel M'Bon

Vera Michalski

ORIF Renens

Jean-Rodolphe Petter

PhotoRotation

Arnaud Robert

Isabelle Roland

Christian Schülé

Till Seegräber

Ted Support

TKM Théâtre Kléber-Méleau

Tulalu !?

Vidy Théâtre Lausanne

Katia Zagoritis

Namsa Leuba remercie également :

Les modèles Ambre, Hei Here, Téalanie, Heia, Hanahei, Darla, Nora, Nanu, Nahini, Fetia,...

Denise et Robert Koenig, fondateurs des éditions Haere Pō et François Bauer, auteur de l'ouvrage *Raerae de Tahiti : rencontre du troisième type* pour l'avoir mise en relation avec les modèles

Chantal Bellon, directrice de La Ferme des Tilleuls, de lui avoir permis de développer de nouveaux supports artistiques

Céline Langer, Melchior Jacquérioiz, Keyne Motte, Gaëtan Wild et toute l'équipe de La Ferme des Tilleuls

Leo Ramseyer (Beauchamp) pour la conception de la bande sonore de l'installation *Totem*

Lili la main verte pour la réalisation des plantes stabilisées

Nella Degoumois, Grégoire Benassy, Sarah Sobrinho, Keo Chhim et Thomas Aleksic - ses assistant·e·s, toujours opérationnel·le·s, motivé·e·s et enthousiastes

Pierre Desvergnès de l'avoir épaulée et aidée tout au long de ce projet, sa mère Oumou et son père Jiji

L'exposition bénéficie du généreux soutien de :

- Ville de Renens
- Canton de Vaud
- Loterie Romande
- La Vaudoise
- Casino Barrière
- Fondation Philanthropique Sandoz

© 2023 Une production de La Ferme des Tilleuls