

T

Suisse et France

si loin, si proches

ARCHITECTURE

Elizabeth Diller, l'empreinte
d'une grande dame

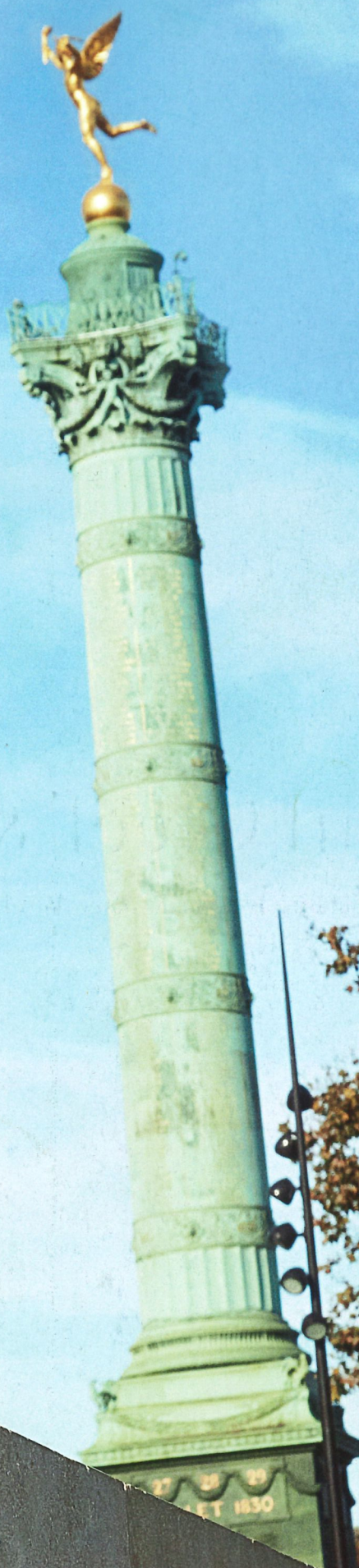
ESCAPADE

Nîmes, la belle occitane

PORTFOLIO

Namsa Leuba, Rokhaya

Diallo: regards
d'afro-descendantes



Nouvelles subjectivités

REGARDS CROISÉS. CELUI DE NAMSA LEUBA, PHOTOGRAPHE AFRO-DESCENDANTE, SUR L'AFRIQUE, SES TRADITIONS, SES SYMBOLES IDENTITAIRES. ET CELUI DE ROKHAYA DIALLO, ACTIVISTE FRANÇAISE, SUR L'APPROCHE DE SA CADETTE. AVEC POUR MOTS-CLÉS: DÉCLOISONNEMENT, INVERSION DES POINTS DE VUE

Etre. La domination coloniale a conçu une hiérarchisation de l'être, disqualifiant certaines façons d'habiter l'humanité au profit d'autres construites comme celles de l'évidence éclairée.

Les résidus de cette pensée travaillent toujours les représentations actuelles: on les retrouve encore trop communément dans la création visuelle héritière d'une conception binaire de l'altérité. Cette altérité conçue de toutes pièces par un regard conquérant reste ainsi circonscrite à la superficialité.

Les «sujets» des travaux photographiques sont ainsi nommés, car tributaires de la volonté de l'artiste qui les enferme dans son optique pour les figer et les présenter au monde. Historiquement, les «sujets» sont aussi celles et ceux dont l'existence, placée sous l'autorité du régime colonial, était enfermée dans un statut dépouillé de toute consistance civique.

Ainsi la capacité des photographes à assujettir les individus qui se présentent devant leur objectif a pu donner à voir l'assujettissement des populations colonisées, prolongeant le projet impérialiste dans une mise en scène de l'infériorité fabriquée.

Une hypervisibilité de l'altérité stéréotypée est alors produite pour mieux invisibiliser l'être complexe et profondément humain dépossédé de toute autorité sur son propre corps.

Le travail de Namsa Leuba défie cette longue histoire qui a façonné un regard dominant et unidimensionnel, sur des corps réduits au rôle de supports destinés à valoriser les projections les plus simplistes. Tout en s'emparant de l'arme

de l'opresseur, elle s'affranchit d'une codification forgée pour nourrir un imaginaire stérilisé par la violence coloniale.

Entre les mains de l'artiste suisse, l'outil d'une propagande infamante devient celui d'une affirmation, rendant le pouvoir aux sujets qui s'emparent d'une agentivité dont on les avait privés.

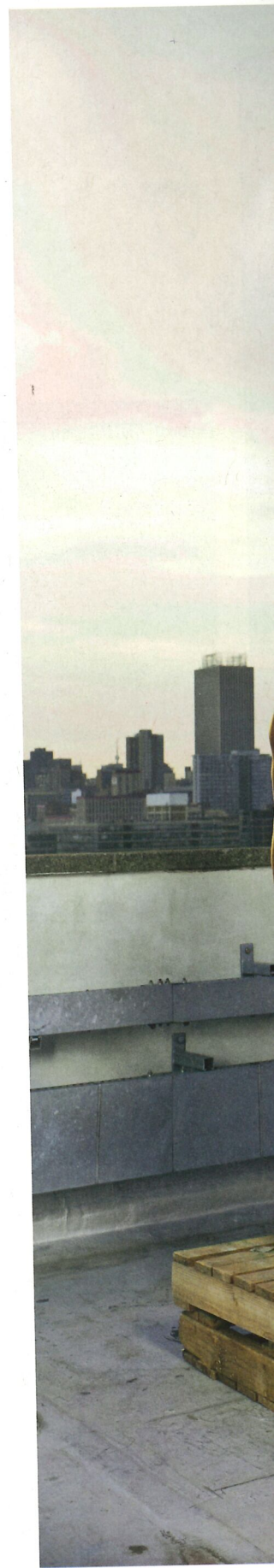
Trop souvent l'Afrique a été montrée dans une esthétique prétendant valoriser ses traditions, qui en réalité n'a fait qu'entretenir un récit folklorique saisi sous le prisme d'un regard extérieur, Afrique et altérité semblant condamnées à surgir de concert.

La démarche de Namsa Leuba, puisant dans les traditions de masques en les réinterprétant et personnifiant des objets, revient à la lettre d'une spiritualité animiste qui confère un pouvoir vital à la nature et aux choses inanimées. Alors que les «traditions africaines» se voient souvent capturées dans la photographie comme d'étranges vestiges du folklore d'un autre temps, Namsa Leuba y insuffle sa vision fantastique et futuriste, qui déplace le regard.

Jadis, le corps colonisé conjugait la dualité de la visibilité de ses stigmates avec celle de l'invisibilité de sa singulière humanité. Chez elle, les corps autrefois réduits par l'exotisation et assignés par l'érotisation s'imposent dans une visibilité affirmée.

En photographiant les corps minorés, tout en se départissant de cet imaginaire de cartes postales, Namsa Leuba nous montre l'invisible. ■

«Crossed Looks» de Namsa Leuba. Ed. Damiani, 2021.



S és

DESCENDANTE,
S. ET CELUI
E SA CADETTE.
NTS DE VUE

une codification forgée
par la violence coloniale.
uisse, l'outil d'une propa-
ne affirmation, rendant le
d'une agentivité dont on

entrée dans une esthétique
ns, qui en réalité n'a fait
saisi sous le prisme d'un
é semblant condamnées

ba, puisant dans les tra-
prétant et personnifiant
spiritualité animiste qui
et aux choses inanimées.
s» se voient souvent cap-
ne d'étranges vestiges du
Leuba y insuffle sa vision
ace le regard.

ajuguait la dualité de la
elle de l'invisibilité de sa
s corps autrefois réduits
l'érotisation s'imposent

minorés, tout en se dépar-
s postales, Namsa Leuba

d. Damiani, 2021.

PORTFOLIO



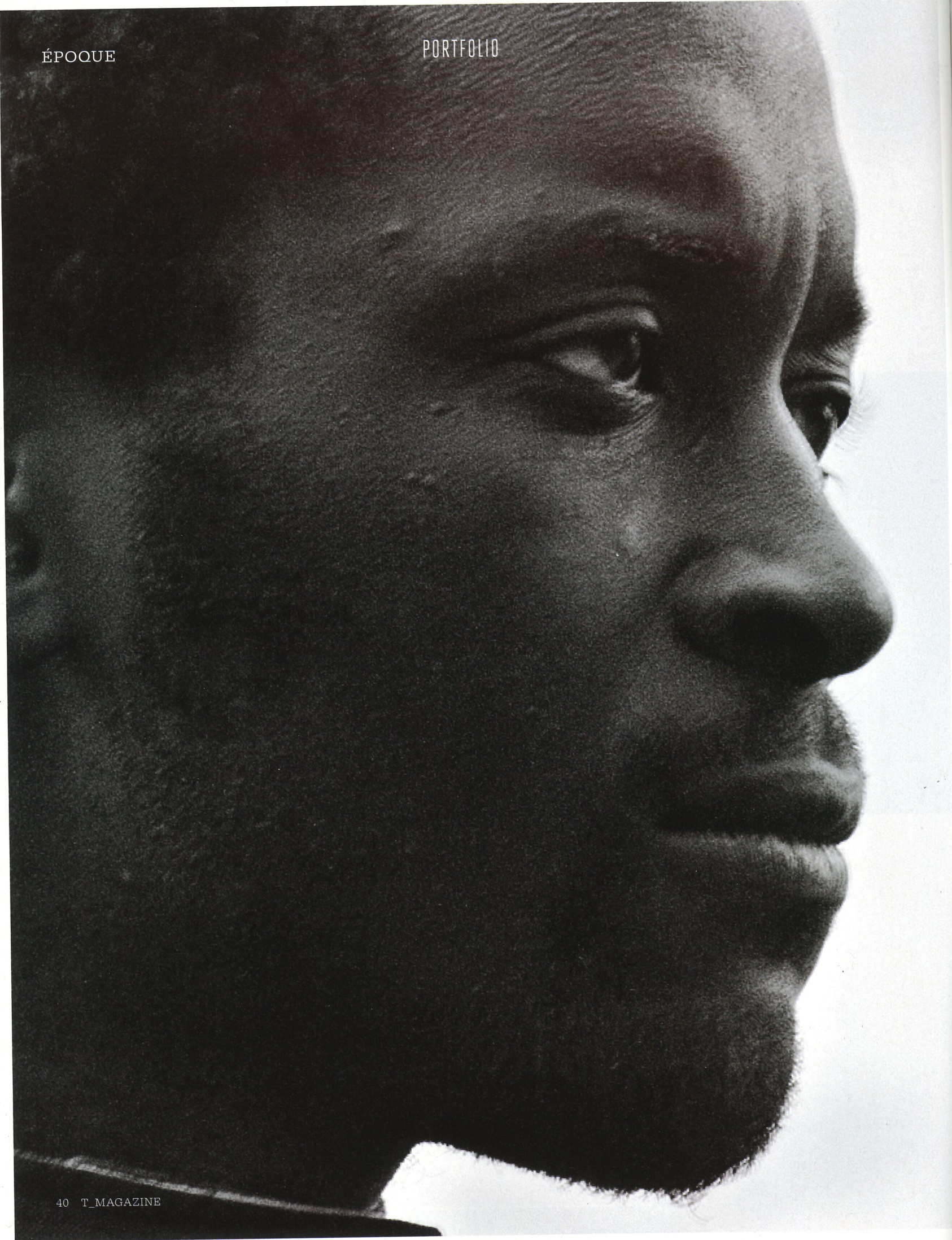


PORTFOLIO



ÉPOQUE

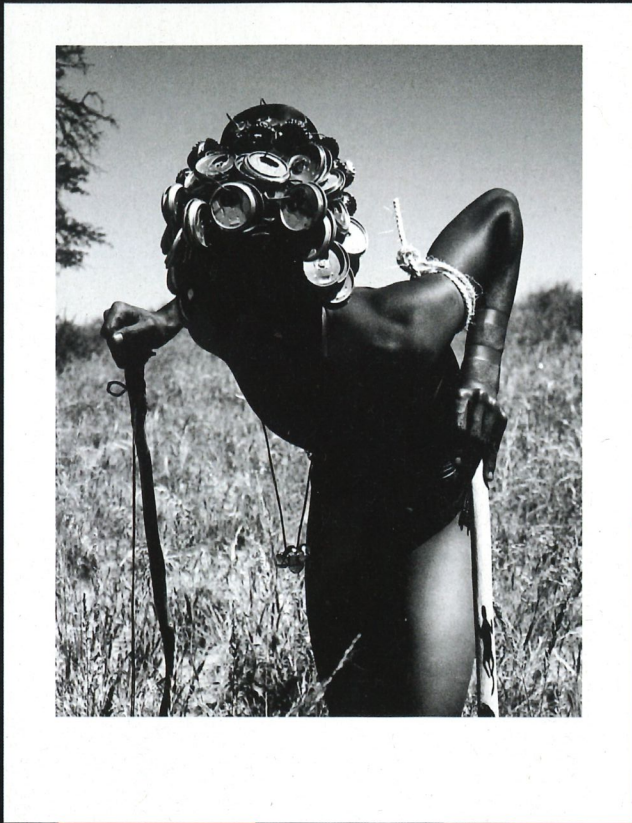
PORTFOLIO





PORTFOLIO







PORTFOLIO

